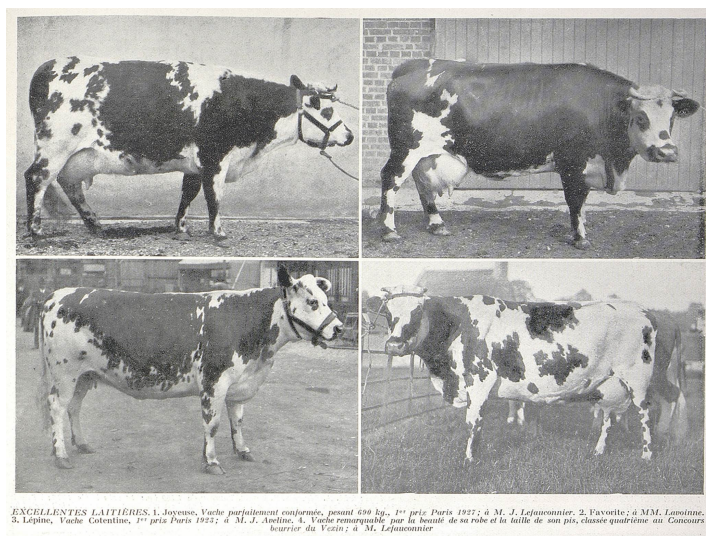


BVMA – Bovins

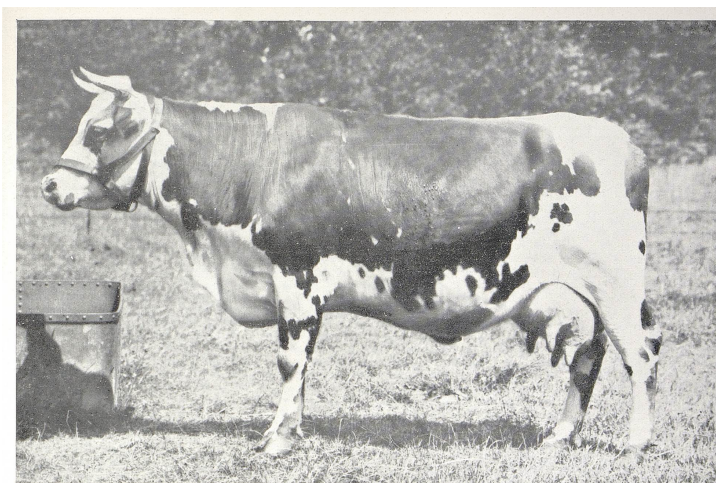
Bibliothèque virtuelle sur les bovins

Intitulé	Les vaches laitières qui paient
Cote(s)	568 AF 1926-32
Intitulé	<i>Les vaches laitières qui paient</i> / préface de Marcel Donon
Adresse bibliographique	Paris, Hachette, 1927
Description matérielle	Périodique Nombre de volumes : 1 vol.
Langue(s)	Français

Documents numériques

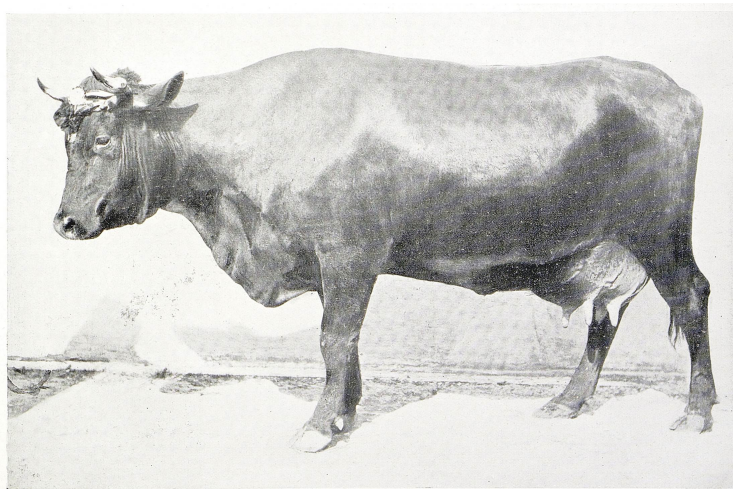


Vaches de race normande



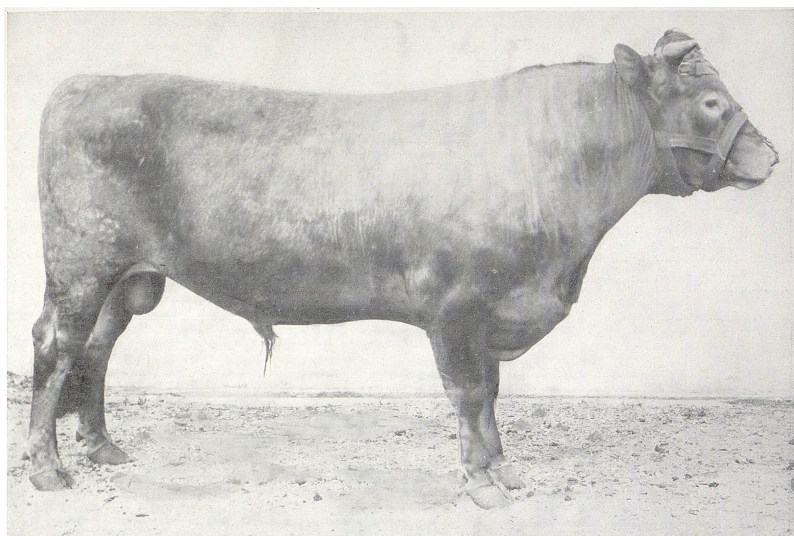
VACHE NORMANDE - MAILLÉE, ayant donné en 300 jours 7 375 kg. de lait et 437 kg. 500 de beurre, soit une moyenne journalière de 25 kg. 250 de lait et 1 kg. 455 de beurre. Au 10^e mois de vêlage, son rendement journalier était de 19 kg. 206 de lait et 1 kg. 024 de beurre. Au 330^e jour, son rendement atteignit 8 324 kg. de lait et 460 kg. 535 de beurre; à M. Léon Pâtin. (Lactation 1926-1927 contrôlée par le Syndicat du contrôle laitier de la Somme.)

"Maillée", vache normande



VACHE FLAMANDE, Championne laitère au Concours laitier-beurré de Paris 1927, avec la quantité formidable de 74 kg. 10 de lait en 48 heures, soit une moyenne de 37 kg. 050 de lait en 24 h. Elle fournit, d'autre part, 2 kg. 025 de beurre, soit 4,932 p. 100 de matière grasse; à M. Elie Bollengier. Ces chiffres témoignent des remarquables qualités qui font de la flamande une des meilleures races mondiales à triple aptitude. (C. Via à la Campagne et Dupont)

Vache flamande



Taureau de la race froment du Léon

Présentation du contenu

Ce numéro de *La vie à la campagne* aborde les races laitières, beurrières puis locales, leurs lieux d'élevage, leurs aptitudes, performances et particularités.

Zone des notes

Notes sur la publication

Mentions de responsabilité

Préfacier :

Donon, Marcel (1879-1943)

Adresse bibliographique

Éditeur :

Hachette

Collation

Pagination : 58 p.

Illustrations : ill.

Ensemble

Titre d'ensemble : La vie à la campagne

Numéro d'ensemble : vol. 45

ISSN : 1162-5449

Indexation

Vaches laitières ; Élevage ; Races bovines ; Production laitière