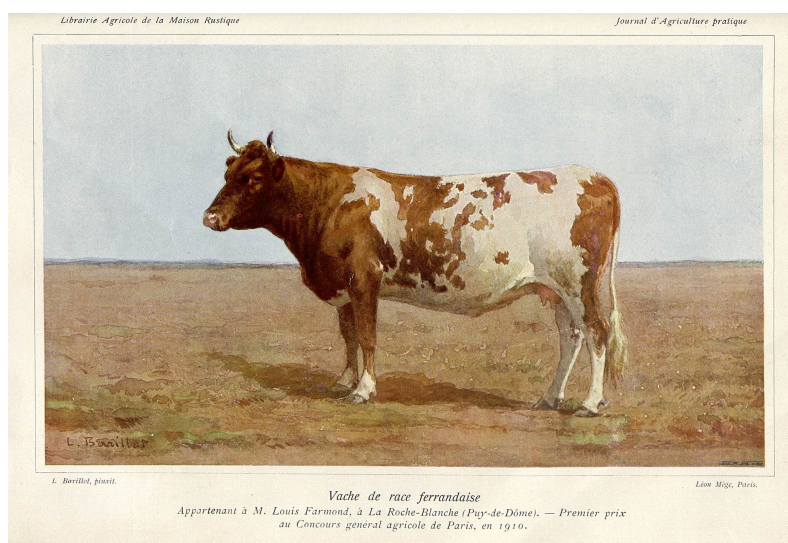


*BVMA – Bovins*

**Bibliothèque virtuelle sur les bovins**

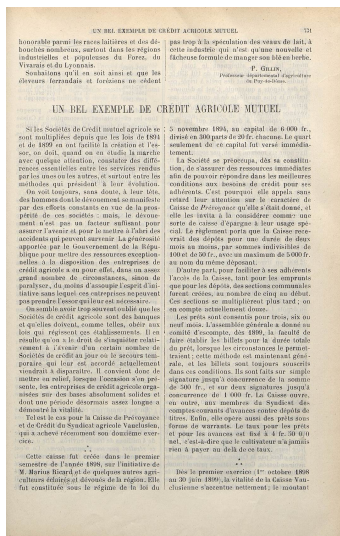
Intitulé	Journal d'agriculture pratique et Journal de l'agriculture. Tome 20, nouvelle série, 2e semestre 1910
Cote(s)	568 AF 1837-1938
Intitulé	<i>Journal d'agriculture pratique et Journal de l'agriculture</i>
Adresse bibliographique	Paris, Librairie agricole de la Maison rustique, 1910
Description matérielle	Périodique Nombre de volumes : 1 vol. Dimensions : 27 cm
Langue(s)	Français

## Documents numériques



Vache de race ferrandaise





## Présentation du contenu

Le volume contenant le 2<sup>e</sup> semestre de l'année 1910 du *Journal d'agriculture pratique* et *Journal de l'agriculture* contient des articles, des chroniques agricoles rédigés par des collaborateurs et correspondants sur de nombreux sujets agraires et notamment un article intitulé *La race bovine ferrandaise*. Rédigé par P. Gillin, l'article recense les caractéristiques de la race bovine du pays de Gex. La vache de la race gessienne présentée dans cet article appartient à M. Eugène Lamy, à Gex (Ain). Elle a remporté le premier prix au Concours général agricole de Paris en 1912 (p. 728-731).

## Zone des notes

### Notes sur la publication

### Mentions de responsabilité

Auteur :  
Gillin, P.

Directeur de la publication :  
Grandeau, Louis (1834-1911)

### label.Note sur le titre et la mention de responsabilité

Fusion de *Journal d'agriculture pratique, de jardinage et d'économie domestique* et du *Journal de l'agriculture (Paris)*

### Adresse bibliographique

Éditeur :  
La Maison rustique

### Collation

Pagination : 848 p.

Illustrations : ill. en coul., fig.

### Ensemble

Titre d'ensemble : *Journal d'agriculture pratique et Journal de l'agriculture*

ISSN : 1155-0864

**Note générale sur la notice**

Cette notice décrit le volume contenant le 2<sup>e</sup> semestre de l'année 1910 qui fait partie d'un ensemble de 50 volumes (état de collection : 1909-1936).

**Indexation**

Races bovines ; Ferrandaise (race bovine) ; Bovins