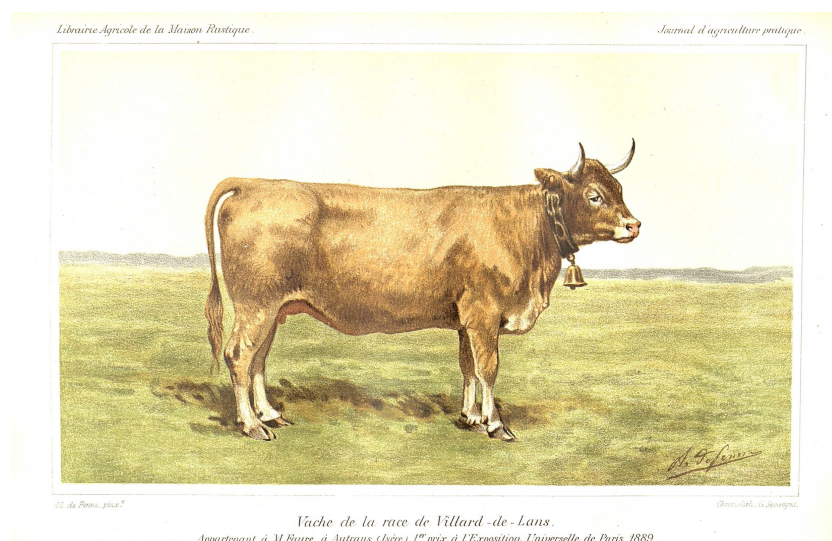


BVMA – Bovins

Bibliothèque virtuelle sur les bovins

Intitulé	Journal d'agriculture pratique, moniteur des comices, des propriétaires et des fermiers. Tome II, juillet à décembre 1891
Cote(s)	568 AF 1837-1938
Intitulé	<i>Journal d'agriculture pratique, moniteur des comices, des propriétaires et des fermiers</i> / rédacteur en chef, E. Lecouteux
Adresse bibliographique	Paris, Librairie agricole de la Maison rustique, 1891
Description matérielle	Périodique Nombre de volumes : 1 vol. Dimensions : 26 cm
Langue(s)	Français

Documents numériques



Vache de Villard-de-Lans

Présentation du contenu

Le volume contenant le 2^e semestre de l'année 1891 du *Journal d'agriculture pratique, moniteur des comices, des propriétaires et des fermiers*, fondé en 1837 par Alexandre Bixio, contient des articles, des chroniques agricoles rédigés par des collaborateurs et correspondants sur de nombreux sujets agraires et notamment un article intitulé *La race bovine de Villard-de-Lans*. Rédigé par Hector George et C. Bévière, l'article recense les caractéristiques de la race bovine de Villard-de-Lans et contient la communication de M. Bévière, vétérinaire départemental et fondateur-directeur de la station d'élevage de Villard-de-Lans. La vache présentée dans cet article appartient à M. Faure, à Autrans (Isère). Elle a remporté le premier prix à l'Exposition universelle de Paris en 1889 (p. 337-341).

Zone des notes

Notes sur la publication

Mentions de responsabilité

Auteur :

George, Hector

Directeur de la publication :

Lecouteux, Édouard (1819-1893)

Autres formes de titre

Autres variantes de titre

Journal d'agriculture pratique, de jardinage et d'économie domestique

Adresse bibliographique

Éditeur :

La Maison rustique

Collation

Pagination : 972 p..

Illustrations : ill. en coul., fig.

Ensemble

Titre d'ensemble : Journal d'agriculture pratique, de jardinage et d'économie domestique

ISSN : 0368-1149

Note générale sur la notice

Cette notice décrit le volume du 2^e semestre de l'année 1891 qui fait partie d'un ensemble de 112 volumes (état de collection : 1837-1908).

Numérisation

L'article est entièrement numérisé et consultable en ligne sur *Gallica* : <http://gallica.bnf.fr/ark:/12148/bpt6k6543072x/f342.double.r=journal%20d'agriculture%20%20pratique>

Indexation

Villard-de-Lans (race bovine) ; Races bovines ; Bovins ; Vaches laitières