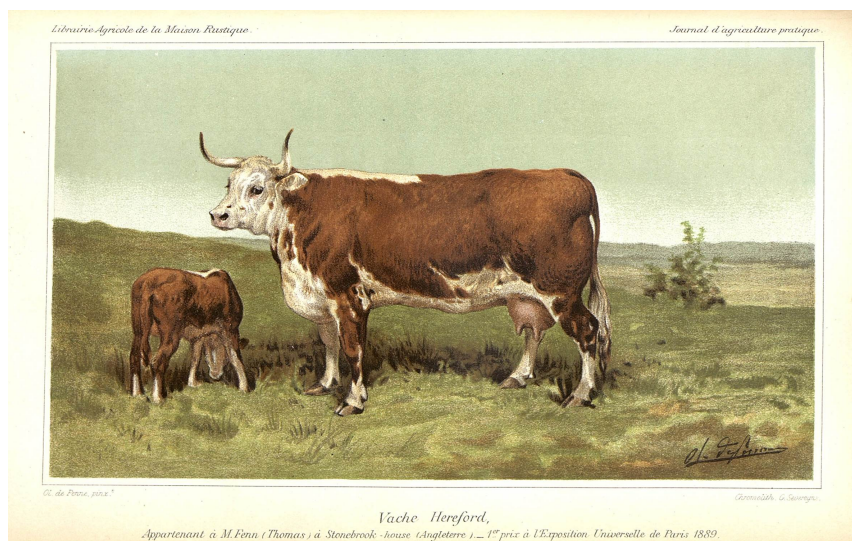


*BVMA – Bovins*

**Bibliothèque virtuelle sur les bovins**

Intitulé	Journal d'agriculture pratique, moniteur des comices, des propriétaires et des fermiers. Tome II, juillet à décembre 1889
Cote(s)	568 AF 1837-1938
Intitulé	<i>Journal d'agriculture pratique, moniteur des comices, des propriétaires et des fermiers /</i> rédacteur en chef, E. Lecouteux
Adresse bibliographique	Paris, Librairie agricole de la Maison rustique, 1889
Description matérielle	Périodique Nombre de volumes : 1 vol. Dimensions : 27 cm
Langue(s)	Français

## Documents numériques



Vache de race hereford



Vache de Cheurfa

### Présentation du contenu

Le volume contenant le 2<sup>e</sup> semestre de l'année 1889 du *Journal d'agriculture pratique, moniteur des comices, des propriétaires et des fermiers*, fondé en 1837 par Alexandre Bixio, contient des articles, des chroniques agricoles rédigés par des collaborateurs et correspondants sur de nombreux sujets agraires et notamment deux articles sur les races bovines.

L'article de Gustave Heuzé recense les caractéristiques de la race bovine hereford. La vache présentée dans cet article appartient à M. Thomas Fenn à Stonebrook-house (Angleterre). Elle a remporté le premier prix à l'Exposition universelle de Paris en 1889 (p. 678-689).

L'article rédigé par Ch. Nicolas recense les caractéristiques de la race bovine algérienne dite de Guelma ou de Cheurfa. La vache présentée dans cet article appartient à M. Mohammed Ben Saïb, à Sidi Mabrouck (Algérie). Elle a remporté le premier prix à l'Exposition universelle de Paris en 1889 (p. 827-828).

### Zone des notes

#### Notes sur la publication

#### Mentions de responsabilité

Auteur :

Heuzé, Gustave (1816-1907)

Nicolas, Ch.

Directeur de la publication :

Lecouteux, Édouard (1819-1893)

#### Autres formes de titre

#### Autres variantes de titre

Journal d'agriculture pratique, de jardinage et d'économie domestique

#### Adresse bibliographique

Éditeur :

La Maison rustique

### Collation

Pagination : 956 p.

Illustrations : ill. en coul., fig.

### Ensemble

Titre d'ensemble : Journal d'agriculture pratique, de jardinage et d'économie domestique

ISSN : 0368-1149

### Note générale sur la notice

Cette notice décrit le volume du 2<sup>e</sup> semestre de l'année 1889 qui fait partie d'un ensemble de 112 volumes (état de collection : 1837-1908).

### Numérisation

L'article sur la race bovine hereford est entièrement numérisé et consultable en ligne sur *Gallica* : <http://gallica.bnf.fr/ark:/12148/bpt6k6545968r/f684.image.r=journal%20d'agriculture%20%20pratique>

L'article sur la race bovine algérienne est entièrement numérisé et consultable en ligne sur *Gallica* : <http://gallica.bnf.fr/ark:/12148/bpt6k6545968r/f833.image.r=journal%20d'agriculture%20%20pratique>

### Indexation

Guelmoise (race bovine) ; Hereford (race bovine) ; Races bovines ; Bovins ; Algérie ; Guelma (Algérie)