

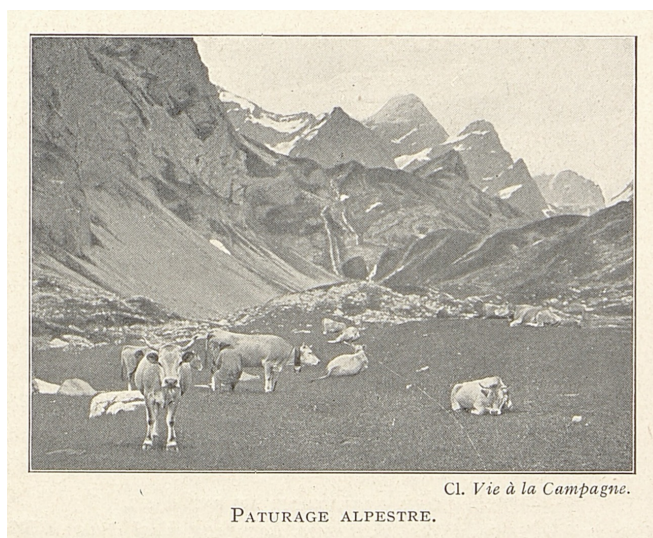
BVMA – Bovins

Bibliothèque virtuelle sur les bovins

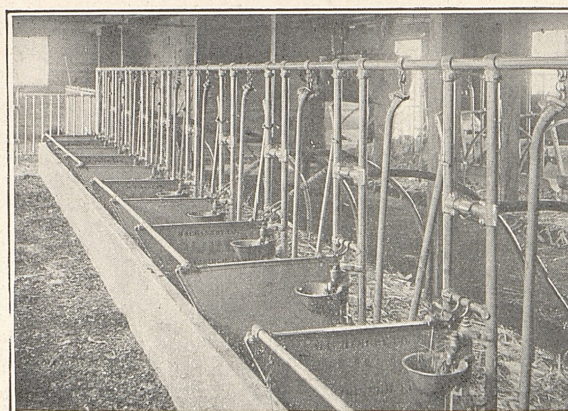
| | |
|----------|---------------|
| Intitulé | L'agriculture |
|----------|---------------|

| | |
|-------------------------|--------------------------------------------------|
| Cote(s) | 338 A 1927 |
| Intitulé | <i>L'agriculture</i> / par A. Prudhommeaux |
| Adresse bibliographique | Paris, Librairie Hachette, 1927 |
| Description matérielle | Nombre de volumes : 1 vol. Dimensions : 19 cm |
| Langue(s) | Français |

Documents numériques

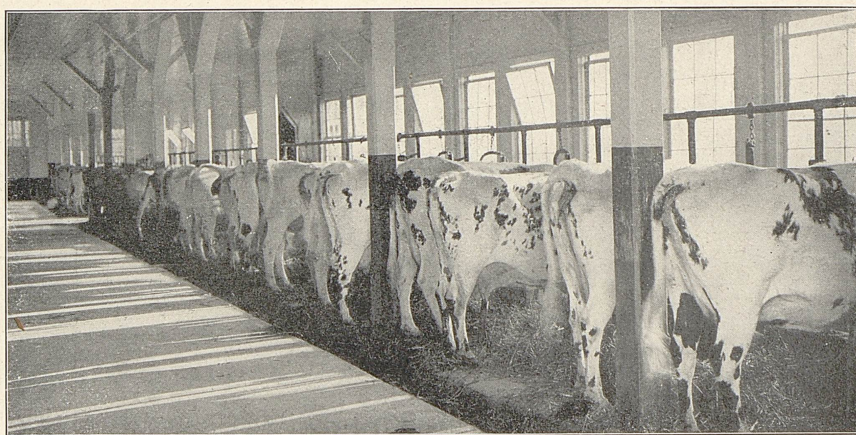


Pâturage alpestre



AGENCEMENT D'UNE ÉTABLE MODERNE.
Chaque bovin a son auge et son seau, des cadres empêchent les animaux de se blesser mutuellement avec leurs cornes.

Étable moderne



ÉTABLE-TYPE AMÉRICAINNE. Cl. Agricultural Exp. Station Lafayette.
Propreté méticuleuse, ventilation modérée sans courant d'air, lumière tamisée ; cette étable est un modèle du genre.

Étable-type américaine

Présentation du contenu

L'ouvrage contient un chapitre sur le rôle des bovins dans l'agriculture, leur élevage, la production de viande et de lait (p. 72-98).

Zone des notes

Notes sur la publication

Mentions de responsabilité

Auteur :

Prudhommeaux, André (1902-19..)

Adresse bibliographique

Éditeur :

Hachette

Collation

Pagination : 191 p., 23 p. de pl.

Illustrations : ill.

Collection

Titre de collection : Bibliothèque des merveilles

Indexation

Bovins ; Élevage ; Production laitière ; Boeuf (viande)