

*BVMA – Cheval*

**Bibliothèque virtuelle sur le cheval**

Intitulé	Journal d'agriculture pratique et Journal de l'agriculture. Tome 49, nouvelle série, 1er semestre 1928
Cote(s)	568 AF 1837-1938
Intitulé	<i>Journal d'agriculture pratique et Journal de l'agriculture</i> / rédacteurs en chef, Henri Hitier, L. Brétignière
Adresse bibliographique	Paris, Librairie agricole de la Maison rustique, 1928
Description matérielle	Périodique Nombre de volumes : 1 vol. Dimensions : 27 cm
Langue(s)	Français

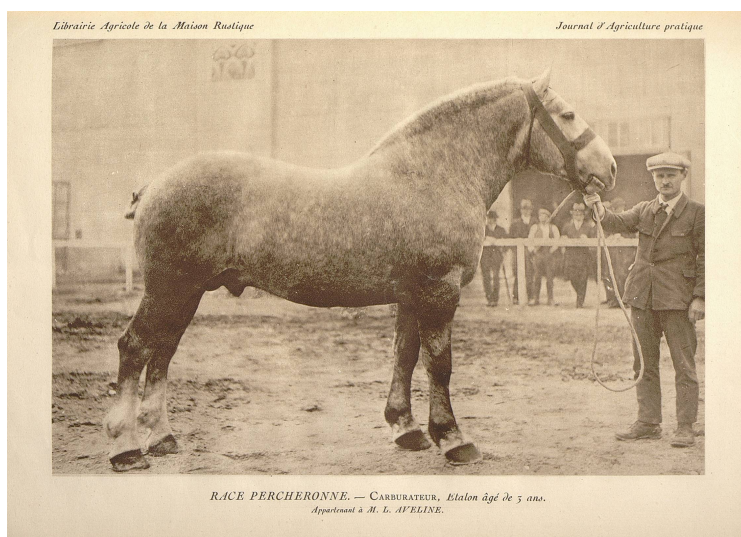
## Documents numériques



Marius, baudet avec dents de remplacement



César, étalon de race ardennaise



Carburateur, étalon de race percheronne

### Présentation du contenu

Le volume rassemblant le 1<sup>er</sup> semestre de l'année 1928 du *Journal d'agriculture pratique* et *Journal de l'agriculture* contient des articles, des chroniques agricoles rédigés par des collaborateurs et correspondants sur de nombreux sujets agraires et notamment trois articles sur les races chevalines rédigés par J. Ponsard.

Un article est consacré à la race percheronne (p. 54).

Intitulé *Le baudet du Poitou*, le deuxième présente la race asine (p. 314-315).

L'article des pages 494 à 495 s'attache aux caractéristiques de la race ardennaise.

### Zone des notes

### Notes sur la publication

#### Mentions de responsabilité

Auteur :

Ponsard, J.

Directeur de la publication :

Hitier, Henri (1864-1958)

Brétignière, Lucien

#### label.Note\_sur\_le\_titre\_et\_la\_mention\_de\_responsabilité

Fusion du *Journal d'agriculture pratique, de jardinage et d'économie domestique* et du *Journal de l'agriculture (Paris)*

#### Adresse bibliographique

Éditeur :

La Maison rustique

#### Collation

Pagination : 528 p.

Illustrations : ill. en coul. fig.

#### Ensemble

Titre d'ensemble : Journal d'agriculture pratique et Journal de l'agriculture

ISSN : 1155-0864

#### Note générale sur la notice

Cette notice décrit le volume contenant le 1<sup>er</sup> semestre de l'année 1928 qui fait partie d'un ensemble de 50 volumes (état de collection : 1909-1936).

#### Indexation

Ardennais (race chevaline) ; Races chevalines ; Races asines ; Percheron (race chevaline) ; Baudet du Poitou (race asine)