

BVMA – Récits de voyage

Bibliothèque virtuelle sur les récits de voyage - les ouvrages

Intitulé	Voyage minéralogique et géologique en Hongrie pendant l'année 1818
Cote(s)	332 D 3 1822
Intitulé	<i>Voyage minéralogique et géologique en Hongrie pendant l'année 1818</i> / François-Sulpice Beudant
Adresse bibliographique	Paris, Verdière, 1822
Description matérielle	Ouvrage Nombre de volumes : 4 vol. Dimensions : 27 cm
Langue(s)	Français

Documents numériques

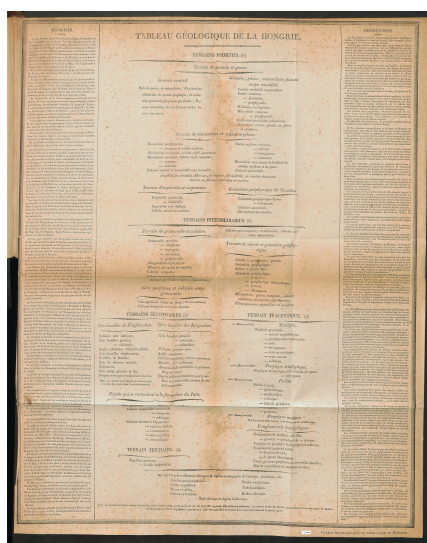
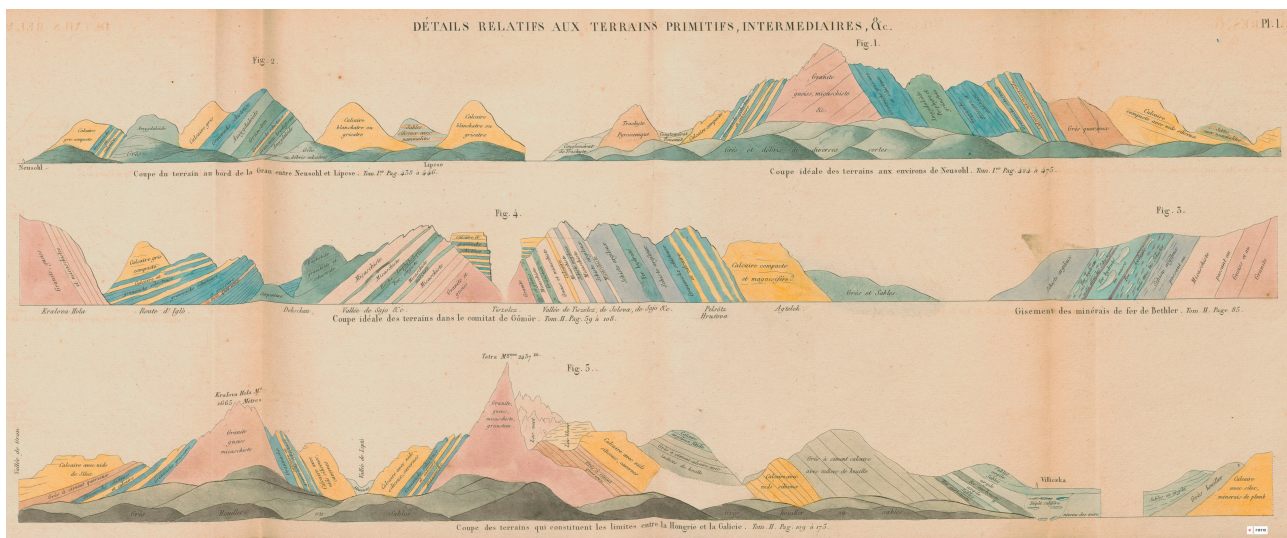


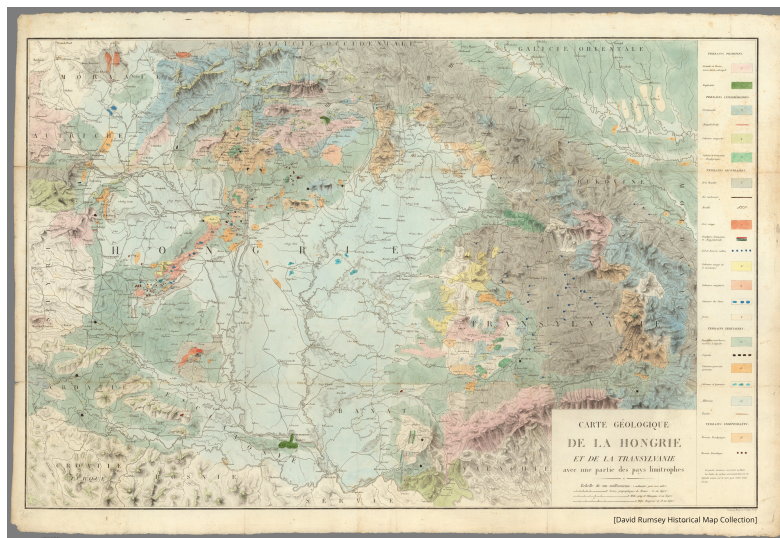
Tableau géologique de la Hongrie



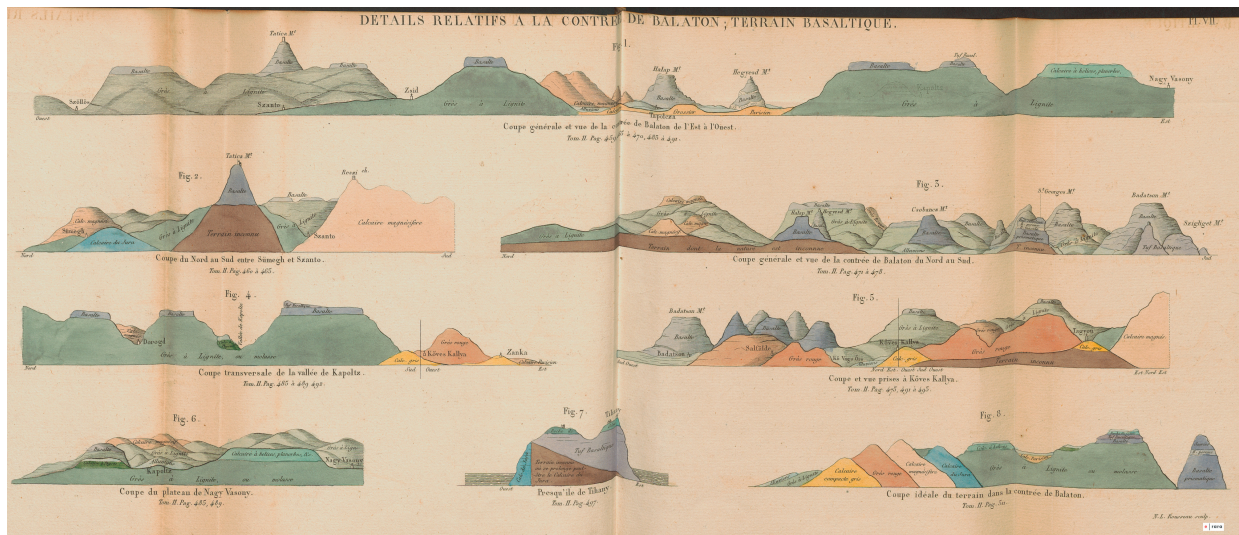
Détails relatifs aux terrains primitifs et intermédiaires pl. 1



Carte des divisions intérieures administratives, militaires, etc. des provinces Hongroises



Carte géologique de la Hongrie... [David Rumsey Historical Map Collection]



Détails relatifs à la contrée de Balaton. Terrain basaltique pl. 7

Présentation du contenu

Compte-rendu érudit et précis d'une expédition scientifique. Beudant était directeur du cabinet de minéralogie de Louis XVIII.

Tome 1 - Relation Historique(Première partie)**Introduction****Chap. I.**Route de Paris à Vienne**Chap. II.**Route de Vienne à Königsberg**Chap. III.**Coup d'œil général sur la contrée de Schemnitz**Chap. IV.**Excursions minéralogiques dans la contrée de Schemnitz**Chap. V.**De la contrée de Neusohl**Chap. VI.**De la contrée de Kremnitz**Chap. VII.**Des montagnes de Dregely et de Cserhat

Tome 2 - Relation Historique (suite) **Chap. VIII.**Montagnes de Matra et des environs d'Erlau**Chap. IX.**Montagnes de Karancs ; buttes basaltiques de Salgo, de Medve, etc.**Chap. X.**Environs de Tiszolcz ; montagnes du comitat de Gömör**Chap. XI.**Plaines de Diglo, Tatra ; montagnes des frontières de Galicie ; Villiczka**Chap. XII.**Groupe de montagnes entre Épériés et Tokaj ; opale de Cservenitza**Chap. XIII.**Montagnes de Vihorlet ; roche aluminifère du comitat de Baeregh**Chap. XIV.**Coup d'œil sur la Transylvanie et sur le Banat**Chap. XV.**Debretzin ; lacs de natron ; plaines de Hongrie**Chap. XVI.**Contrée de Pest et

Bude ; calcaire coquillier parisien, lignite, calcaire magnésifère **Chap. XVII.** Route de Bude au lac Balaton, par les montagnes de Bakony **Chap. XVIII.** Contrée du lac Balaton **Chap. XIX.** Excursion aux houillères de Fünfkirchen ; retour à Vienne par (Edenburg **Chap. XX.** Retour de Vienne en France. Notions sur quelques formations particulières de la saxe

Tome 3 - Relation géologique (Deuxième partie - Considérations générales par ordre géologique) Introduction **Chap. I.** Terrains primitifs **Chap. II.** Terrains intermédiaires **Chap. III.** Terrains secondaires **Chap. IV.** Terrains tertiaires **Chap. V.** Terrain trachytique **Chap. VI.** Terrain basaltique

Tome 4 - Atlas Pl. I - Détails relatifs aux terrains primitifs et intermédiaires- 1° Coupe des terrains au bord de la Gran entre Neusohl et Lipcse,- 2° Coupe idéale des terrains aux environs de Neusohl,- 3° Coupe idéale des terrains dans le comitat de Gômôr,- 4° Gisement des minerais de fer de Bethler,- 5° Coupe des terrains qui constituent les limites entre la Hongrie et la Galicie. Pl. II - Détails relatifs au terrain de siénite et grünstein porphyrique, et au terrain trachytique- 1° Coupe de la contrée de Schemnitz, de l'est à l'ouest,- 2° Coupe de la contrée de Schemnitz, du nord au sud,- 3° Disposition des couches de siénites et grünstein porphyrique dans la vallée d'Eisenbach, avec les couches de micaschiste intercalées,- 4° Partie supérieure de la vallée de Glasshütte ; voisinage du calcaire de transition et du grünstein porphyrique,- 5° Jonction des terrains de trachyte et de siénite à Pila,- 6° Coupe idéale du terrain trachytique dans la vallée de Glasshütte. Pl. III - Détails relatifs au terrain de siénite et grünstein porphyrique, et au terrain de trachyte- 1° Coupe transversale à l'extrémité de la vallée de Glasshütte, offrant la relation de la perlite avec le porphyre molaire,- 2° Coupe longitudinale à l'extrémité de la même vallée,- 3° Coupe idéale et générale de la formation minérale de la contrée de Schemnitz,- 4° Coupe des environs de Kremnitz, de l'est à l'ouest, offrant la jonction du trachyte et du grünstein porphyrique,- 5° Coupe à l'extrémité de la vallée de Kremnitz offrant les relations du conglomérat de trachyte, du grès à lignite et du basalte,- 6° Jonction du conglomérat trachytique et du grès à lignite à Palojsa, Verôtez et Katalina,- 7° Coupe des collines au bord de la Gran et des montagnes de Bôrsôny,- 8° Coupe idéale et générale des montagnes de Dregely et de Cserhat, Pl. IV - Détails relatifs au terrain de trachyte- 1° Coupe et vue des montagnes qui forment la rive droite de la Gran,- 2° Vue des montagnes trachytiques au milieu desquelles se trouve Telkebanya,- 3° Vue de la chaîne trachytique auprès d'Epériés. Pl. V - Détails relatifs au terrain de trachyte- 1° Coupe transversale des chaînes trachytiques de Cservenitza et de Yihorlet, séparées par les plaines sableuses de Varano,- 2° Coupe et vue de l'extrémité méridionale du groupe de Tokaj,- 3° Disposition de la perlite et du porphyre molaire entre Telkebanya et Uj Hely,- 4° Coupe du terrain entre Telkebanya et Tolcsva- 5° Escarpement de perlite entre Tolcsva et Erdô Benye,- 6° Disposition du grès à lignite, du basalte et du tuf basaltique à Fiilek,- 7° Gisement de la roche alunifère de Musaj dans le comitat de Beregh,- 8° Coupe, de l'est à l'ouest, de la montagne de Karancs et des buttes basaltiques de Salgo, Medve, etc.,- 9° Coupe, du nord au sud, des buttes basaltiques de Salgo, Medve, et des plateaux de même nature. Pl. VI - Détails relatifs aux terrains secondaires et tertiaires- 1° Coupe idéale de la contrée de Bude, présentant les relations des grès, du calcaire magnésifère, du grès à lignite, du calcaire parisien, etc., dans divers points,- 2° Dépôts de calcaire parisien de Tinnye,- 3° Carrières de calcaire parisien de Kerestur,- 4° Carrières de Promontorium,- 5° Relation du calcaire parisien et du grès à lignite entre Teteny et Marton-Vasar,- 6° Coupe idéale des terrains compris entre les montagnes de Dotis et celles de Bakony,- 7° Coupe idéale simplifiée du terrain des environs de Pest et Bude,- 8° Coupe idéale des montagnes de Vasas ; relations du grès houiller, du grünstein, du grès rouge et des porphyres qui s'y rattachent. Pl. VII - Détails relatifs à la contrée de Balaton. Terrain basaltique- 1° Coupe générale et vue de la contrée, de l'est à l'ouest,- 2° Coupe générale et vue de la contrée, du nord au sud,- 3° Coupe, du nord au sud, entre Szanto et Stimcgh,- 4° Coupe et vues prises à Kôvcs Kallya,- 5° Coupe transversale de la vallée de Kapolcz,- 6° Coupe du plateau de Nagy Vasony,- 7° Coupe transversale delà presque de Tihany,- 8° Coupe idéale du terrain dans la contrée de Balaton- Carte des divisions intérieures administratives, militaires, etc. des provinces Hongraises.- Carte détaillée de la contrée de Schemnitz offrant l'ensemble et les détails des terrains de trachyte de siénite et grünstein porphyrique, de basalte, etc.- Carte détaillée de la contrée de Balaton offrant l'ensemble et la disposition des terrains de basalte, de calcaire magnésifère, de grès à lignites, etc.- Carte géologique de la Hongrie et de la Transylvanie avec une partie des pays limitrophes.- Tableau géologique de la Hongrie.- Extrait du rapport [...]. Fait à l'académie royale des sciences, par MM. de Humboldt, Lelièvre et Brochant, sur un manuscrit intitulé : Voyage minéralogique et géologique

en Hongrie, par F. S. Beudant.- I. Objet principal du voyage- II. Plan général de l'ouvrage.- III. Idée des observations et des recherches scientifiques contenues dans l'ouvrage

Zone des notes

Notes sur la publication

Mentions de responsabilité

Auteur :

Beudant, François-Sulpice (1787-1850)

Autres formes de titre

Autres variantes de titre

Relation historique ; Relation géologique

Adresse bibliographique

Imprimeur-libraire :

Verdière

Collation

Pagination : [3-1 bl.]-VIII-42-[1]-560 p., [3-1 bl.]-614 p., [3-1 bl.]-659 p.,[3-1 bl.]-4-16 p.-[15] f. de pl. dépl.

Illustrations : cartes en coul.

label.Note_sur_la_desc_materielle

Collection

Ensemble

ISSN :

Note générale sur la notice

Notes sur l'exemplaire

label.Localisation

– ???

–

label.Notes_sur_le_contenu

Extrait du rapport fait à l'académie royale des sciences ; par MM. Humboldt, Lelièvre et Brochant, sur un manuscrit intitulé : voyage minéralogique et géologique en Hongrie par F.-S. Beudant (Tome IV : 16 p.); Tomes I-II. - Relation historique ; Tome III. - Relation géologique ; Tome IV.- Atlas ;

Note sur les bibliographies et les index

Table analytique p. 1-42

label.Note_histoire_bibliographique

Numérisation

Les quatre tomes sont entièrement numérisés et consultables en ligne sur *e-rara.ch* <https://www.e-rara.ch/zut/content/titleinfo/19278826>

Le tome premier : relation historique est numérisé et consultable en ligne sur *SorbonNum* <https://patrimoine.sorbonne-universite.fr/idurl/1/1942>

Le tome second : relation historique est numérisé et consultable en ligne sur *SorbonNum* <https://patrimoine.sorbonne-universite.fr/idurl/1/1899>

Le tome troisième : relation géologique est numérisé et consultable en ligne sur *SorbonNum* <https://patrimoine.sorbonne-universite.fr/idurl/1/1964>

Le tome quatrième : atlas est numérisé et consultable en ligne sur *SorbonNum* <https://patrimoine.sorbonne-universite.fr/idurl/1/1989>

Indexation

19e siècle ; Hongrie ; Descriptions et voyages ; Voyageurs français ; Moeurs et coutumes ; Géologie ; Hongrie ; Minéralogie

Rédacteur de la notice catalographique

Lecerf, Carine